

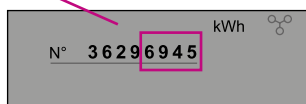


Hoe moet u uw meter aflezen?

- Ga eerst na of de laatste 4 cijfers van uw meter overeenstemmen met de 4 cijfers die op de voorkant van dit document vermeld staan.
- Noteer vervolgens de meterstand. **De cijfers na de komma hoeft u niet te noteren.**

ELEKTRICITEIT

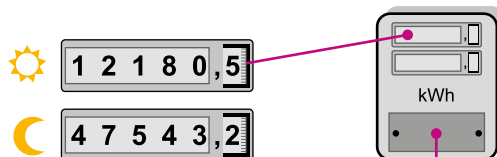
• Meter enkelvoudig uurtarief



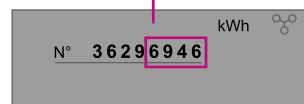
In dit voorbeeld zijn de laatste 4 cijfers van het meternummer 6945

• Meter tweevoudig uurtarief

Opgelet, hier zijn er twee meterstanden: meterstand dag (zon) en meterstand nacht (maan)



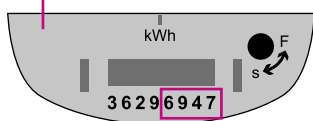
In dit voorbeeld is de meterstand dag 12180 en de meterstand nacht 47543



In dit voorbeeld zijn de laatste 4 cijfers van het meternummer 6946

• Meter met wijzerplaat

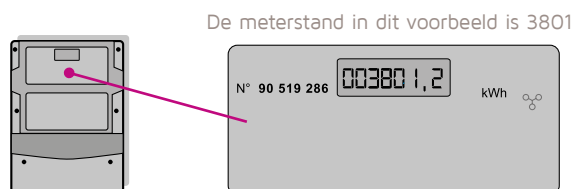
Noteer, van links naar rechts, telkens het kleinste van de twee cijfers waartussen de pijl zich bevindt



In dit voorbeeld zijn de laatste 4 cijfers van het meternummer 6947

• Elektronische meter

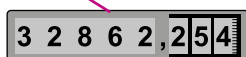
Voor meer informatie over hoe u dit soort meter moet aflezen, verwijzen wij graag naar www.sibelga.be/meterstand



AARDGAS



In dit voorbeeld zijn de laatste 4 cijfers van het meternummer 4825



De meterstand in dit voorbeeld is 32862