



Alles wat je moet weten over de slimme meter



Volg je energieverbruik met
de My Sibelga app





SIBELGA ZET IN OP SLIMME METERS

Als netbeheerder in Brussel speelt Sibelga een actieve rol in de energietransitie. We plaatsen slimme meters om te voldoen aan de nieuwe behoeften van de energiemarkt en garanderen zo een veilige en betrouwbare stroomtoevoer. Dit gebeurt volledig volgens de Brusselse wetgeving.



JOUW GEGEVENS, GOED BESCHERMD

Bij Sibelga staat **jouw privacy voorop**. De meter verstuurt enkel de gegevens die nodig zijn voor diensten zoals onze verbruiksapp, energiedelen of hernieuwbare energie. Het gaat uitsluitend om je elektriciteitsverbruik.

Wat kan ik doen met mijn slimme meter?

HAAL MEER UIT JE ENERGIE

Sluit een energiemanager aan op de P1-poort en krijg realtime inzicht in je verbruik en injectie via je smartphone of tablet. Geen energiemanager? Gebruik de Sibelga-app voor een helder overzicht (niet realtime).

KLAAR VOOR MORGEN

Denk je aan zonnepanelen? Dan is de slimme meter perfect voor jou! Hij registreert zowel je verbruik als de energie die je terugstuurt naar het net. En als je van tarief wil veranderen, kan dat gewoon zonder je meter te vervangen.

DEEL VAN DE ENERGIETRANSITIE

Doe aan energiedelen, elektriciteitsopslag of ga voor slimme verwarmingssystemen. Nu je een slimme meter hebt ligt het allemaal binnen handbereik.

EXTRA MOGELIJKHEDEN

In de loop van 2025 opent de slimme meter de deur naar nieuwe diensten die met je oude meter niet mogelijk waren.



Nooit meer meterstanden doorgeven

→ Geef Sibelga toestemming om je meterstanden vanop afstand uit te lezen. Zo hoef je zelf niets meer te doen.



Maandelijks betalen wat je écht verbruikt

→ Liever geen vaste voorschotten meer? Vraag je leverancier om maandelijkse facturen op basis van je werkelijke verbruik.



Besparen met dynamische tarieven

→ Kies bij je leverancier voor een contract met uurtarieven die meebewegen met de marktprijzen. Laad bijvoorbeeld je elektrische wagen op wanneer de prijs het laagst is.



Slimme diensten op maat

→ Energieleveranciers en energiebesparingsdiensten kunnen je contracten op maat aanbieden, afgestemd op je gewoontes.

Hoe lees ik mijn slimme meter af?

DISPLAY
Weergave van de meterstanden en andere technische informatie.

GROENE KNOP
Om het **display te activeren** en door de gegevens op het scherm te scrollen.
Druk meermaals op de knop om de meterstanden op te nemen.

METERNUMMER
Identificatie van de meter aan de hand van cijfers en letters met bijhorende streepjescode.

P1-GEBRUIKERS-POORT
De P1-poort bevindt zich onder het groene kapje en verstuurt elke seconde gegevens over het elektriciteitsverbruik.

BELANGRIJKSTE REGISTERCODES

- 1.8.1. afname piekuren
- 1.8.2. afname daluren
- 2.8.1. injectie piekuren
- 2.8.2. injectie daluren

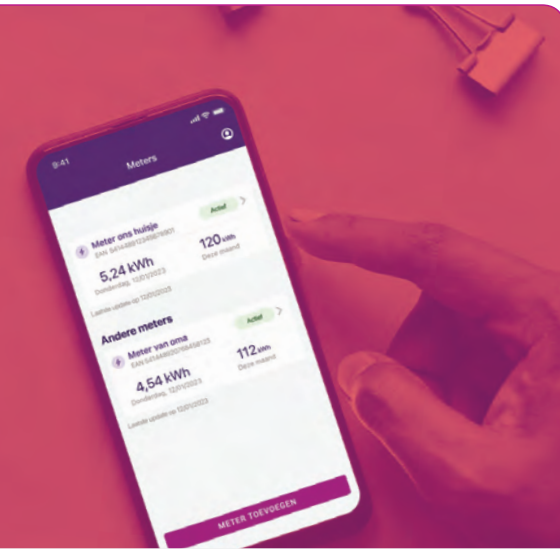
De 4 codes worden standaard weergegeven, zelfs als je enkelvoudig tarief hebt of geen elektriciteit produceert.

ZIET JOUW METER ER EEN BEETJE ANDERS UIT?
We installeren verschillende modellen met vergelijkbare functies. Download de volledige handleiding van jouw meter op sibelga.be/slimme-meter.

Meer grip op je energieverbruik

Graag meer inzicht in je elektriciteitsverbruik zonder extra kosten? Dan hoef je niet per se de P1-poort te gebruiken.

Met de My Sibelga app kan het ook. **Gratis. Altijd. Overal.**



- Bekijk je verbruik** per kwartier, uur, dag, week, maand en jaar.
- Overzicht van de **energie die je zonnepanelen terugleveren** aan het net.
- Koppel de meter** van familie of vrienden aan je account.
- Toegang tot je **verbruiksgegevens** van voorgaande jaren, zelfs na leverancierswissel.

Nieuwe meter? Even geduld!

Het kan tot 2 weken duren voordat je slimme meter bij Sibelga geregistreerd is. Houd hier rekening mee bij het gebruik van de app.

Eenvoudig en snel

Installeer de app, voer je gegevens in, koppel je EAN-code en activeer je slimme meter!

Download de APP!

Scan de QR code of ontdek alle features op sibelga.be/app





TCKW-009-2502-NI
V.U.: Charles Tiletard - BP 1340, 1000 Brussel Brouckère



Meer informatie ?
[sibelga.be/slimme-meter](https://www.sibelga.be/slimme-meter)



Sibelga Klantendienst
BP 1340, 1000 Brussel Brouckère
02 549 41 00
ma. - vr. : 8 u / 17 u
www.sibelga.be/contact