



# Tout ce qu'il faut savoir sur le compteur intelligent



Suivez votre consommation d'énergie avec l'application My Sibelga





# Que puis-je faire avec mon compteur intelligent ?

## OPTIMISEZ VOTRE CONSOMMATION D'ÉNERGIE

Connectez un système de gestion de l'énergie au port P1 et suivez en temps réel votre consommation et votre injection d'énergie via votre smartphone ou votre tablette. Vous n'avez pas de système de gestion de l'énergie ? Vous pouvez utiliser l'application Sibelga pour avoir un aperçu de vos consommations et injections (celui-ci ne sera pas en temps réel).

## PRÉPAREZ L'AVENIR

Vous envisagez d'installer des panneaux solaires ? Le compteur intelligent vous sera très utile ! Il enregistre à la fois votre consommation et l'énergie que vous réinjectez sur le réseau. Et si vous souhaitez changer de tarif, cela peut se faire sans remplacer votre compteur.

## PARTICIPEZ À LA TRANSITION ÉNERGÉTIQUE

Lancez-vous dans le partage d'énergie, le stockage d'électricité ou optez pour des systèmes de chauffage intelligents. Avec un compteur intelligent, tout cela devient accessible.

## DES FONCTIONNALITÉS SUPPLÉMENTAIRES

Au cours de 2025, le compteur intelligent ouvrira la porte à de nouveaux services impossibles avec un compteur classique.



## SIBELGA INVESTIT DANS LES COMPTEURS INTELLIGENTS

En tant que gestionnaire de réseau à Bruxelles, Sibelga joue un rôle actif dans la **transition énergétique**. Nous installons des compteurs intelligents pour répondre aux nouveaux besoins du marché de l'énergie et garantir un approvisionnement en électricité sûr et fiable, dans le **strict respect de la législation bruxelloise**.



## VOS DONNÉES BIEN PROTÉGÉES

Chez Sibelga, la **protection de vos données personnelles** est une priorité. Le compteur envoie uniquement les données nécessaires aux services tels que notre application de suivi de consommation, le partage d'énergie ou les énergies renouvelables. Seule votre consommation d'électricité est concernée.



### Ne plus devoir transmettre vos index

Vous pourrez autoriser Sibelga à relever vos index à distance. Vous n'aurez plus rien à faire.



### Payer chaque mois ce que vous consommez réellement

Vous ne souhaitez plus payer des acomptes fixes ? Demandez à votre fournisseur des factures mensuelles basées sur votre consommation réelle.



### Économiser grâce aux tarifs dynamiques

Optez pour un contrat avec des tarifs horaires qui suivent les prix du marché. Par exemple, rechargez votre voiture électrique quand le prix est le plus bas.



### Des services intelligents adaptés à vos besoins

Les fournisseurs d'énergie et les services d'économie d'énergie pourront vous proposer des contrats personnalisés en fonction de vos habitudes.

# Comment lire mon compteur intelligent?

## BOUTON VERT

il permet d'allumer l'écran d'affichage et de faire défiler les informations sur celui-ci.

Pour relever vos index, appuyez plusieurs fois sur le bouton.

## REGISTRES DES INDEX LES PLUS IMPORTANTS

- 1.8.1. prélèvement heures pleines
- 1.8.2. prélèvement heures creuses
- 2.8.1. injection heures pleines
- 2.8.2. injection heures creuses

Les 4 codes de registre sont présents, même si vous êtes facturé en simple tarif ou ne produisez pas d'électricité.

## ÉCRAN

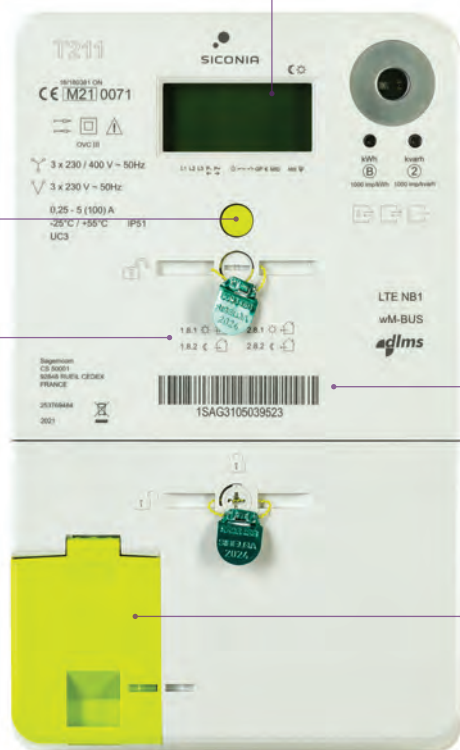
affichage des index et autres informations techniques.

## NUMÉRO DE COMPTEUR

Identification du compteur à l'aide de chiffres et de lettres, accompagnée d'un code-barres.

## PORT UTILISATEUR P1

Le port P1 se trouve sous le capuchon vert et envoie chaque seconde des données sur la consommation d'électricité.



## VOTRE COMPTEUR EST DIFFÉRENT DE CELUI QUI EST REPRIS CI-DESSUS ?

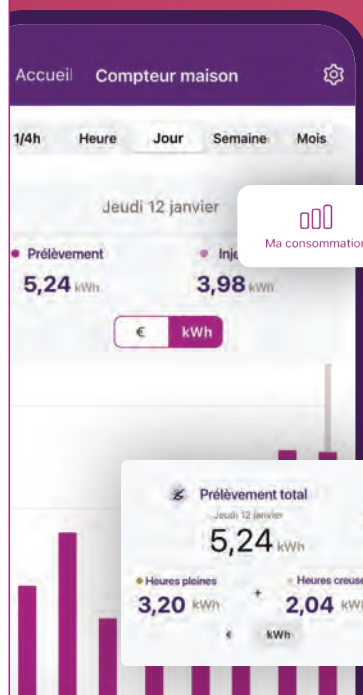
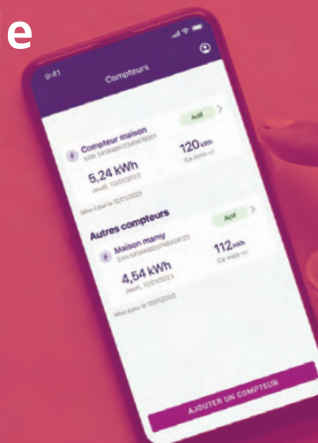
Nous installons différents modèles aux fonctionnalités similaires. Téléchargez le manuel complet de votre compteur sur [sibelga.be/compteur-intelligent](http://sibelga.be/compteur-intelligent).



# Mieux contrôler votre consommation d'énergie

Vous souhaitez mieux comprendre votre consommation d'électricité sans frais supplémentaires ? Vous n'avez pas nécessairement besoin d'utiliser le port P1.

Avec l'application My Sibelga, c'est possible. Gratuitement. Toujours. Partout.



- Consultez votre consommation par heure, par jour, par semaine, par mois et par année.
- Visualisez l'aperçu de l'énergie que vos panneaux photovoltaïques renvoient sur le réseau.
- Liez les compteurs de votre famille, de vos amis à votre compte.
- Retrouvez vos données de consommation des années précédentes, même après un changement de fournisseur.

Votre compteur vient d'être placé ? Un peu de patience.

L'enregistrement de votre compteur intelligent chez Sibelga peut prendre jusqu'à 2 semaines. Tenez compte de ce délai pour utiliser l'application.

## Simple et rapide

Téléchargez notre app, saisissez vos informations, entrez votre code EAN et activez votre compteur intelligent.

## Téléchargez notre APP!

Découvrez toutes les fonctionnalités sur [sibelga.be/app](http://sibelga.be/app) !





E.R. : Charles Tétard - BP 1340, 1000 Bruxelles Brouckère  
Tel: 02 549 41 00 - www.sibelga.be



Plus d'informations sur :  
**[www.sibelga.be/  
compteur-intelligent](http://www.sibelga.be/compteur-intelligent)**



Sibelga Service Clientèle  
BP 1340, 1000 Bruxelles Brouckère  
02 549 41 00  
8h00 à 17h00 lundi-vendredi  
[www.sibelga.be/contact](http://www.sibelga.be/contact)