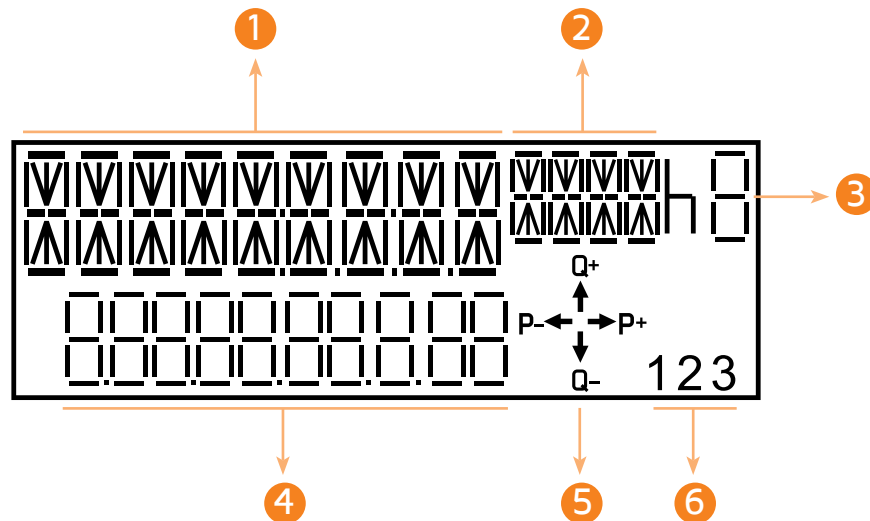


Compteur électronique

ITRON

Descriptif de l'écran d'affichage



1 Champ des valeurs (en fonction du registre : nombre de cumul, numéro de paramétrisation) / Index

2 Champ des unités : affichage de kWh, kVArh...

3 Indication du tarif : 1 (tarif jour) / 2 (tarif nuit)

4 Champ des numéros de code (registres)

5 Indication du sens de l'énergie

P = puissance active, Q = puissance réactive, + = consommation, - = production

- En cas de mauvais ordre des phases, le diagramme clignote

6 Indication présence des phases

- En cas de phase manquante, le chiffre correspondant disparaît

Registres actifs dans une configuration de compteur 4 quadrants avec tarifs

Registre	Signification
1.4.0	Puissance de quart d'heure en cours A+ (kW)
1.5.0	Dernière valeur de puissance de quart d'heure A+ (kW)
1.6.1	Pointe du mois en cours A+ / tarif HI (kW)
1.6.1.xx	Pointe au dernier cumul A+ / tarif HI (kW)
1.6.2	Pointe du mois en cours A+ / tarif LO (kW)
1.6.2.xx	Pointe au dernier cumul A+ / tarif LO (kW)
2.6.1	Pointe du mois en cours A- / tarif HI (kW)
2.6.1.xx	Pointe au dernier cumul A- / tarif HI (kW)
2.6.2	Pointe du mois en cours A- / tarif LO (kW)
2.6.2.xx	Pointe au dernier cumul A- / tarif LO (kW)
1.8.1	Index actif A+ / tarif HI (kWh)
1.8.1.xx	Index actif au dernier cumul A+ / tarif HI (kWh)
1.8.2	Index actif A+ / tarif LO (kWh)
1.8.2.xx	Index actif au dernier cumul A+ / tarif LO (kWh)
2.8.1	Index actif A- / tarif HI (kWh)
2.8.1.xx	Index actif au dernier cumul A- / tarif HI (kWh)
2.8.2	Index actif A- / tarif LO (kWh)
2.8.2.xx	Index actif au dernier cumul A- / tarif LO (kWh)
5.8.0	Index réactif inductif total I+ (kVarh)
5.8.0.xx	Index réactif inductif total au dernier cumul I+ (kVarh)
6.8.0	Index réactif capacitif total C+ (kVarh)
6.8.0.xx	Index réactif capacitif total au dernier cumul C+ (kVarh)
7.8.0	Index réactif inductif total I- (kVarh)
7.8.0.xx	Index réactif inductif total au dernier cumul I- (kVarh)
8.8.0	Index réactif capacitif total C- (kVarh)
8.8.0.xx	Index réactif capacitif total au cumul C- (kVarh)

Metering Labo

Mesure secondaire

Valeur de fonctionnement = valeur lue x Constante

Explication

- xx = chiffre du cumul (00-99) période de facturation -1 (M-1)
- A+, I+, C- = énergie «consommation»
- A-, I-, C+ = énergie «production» (injection)