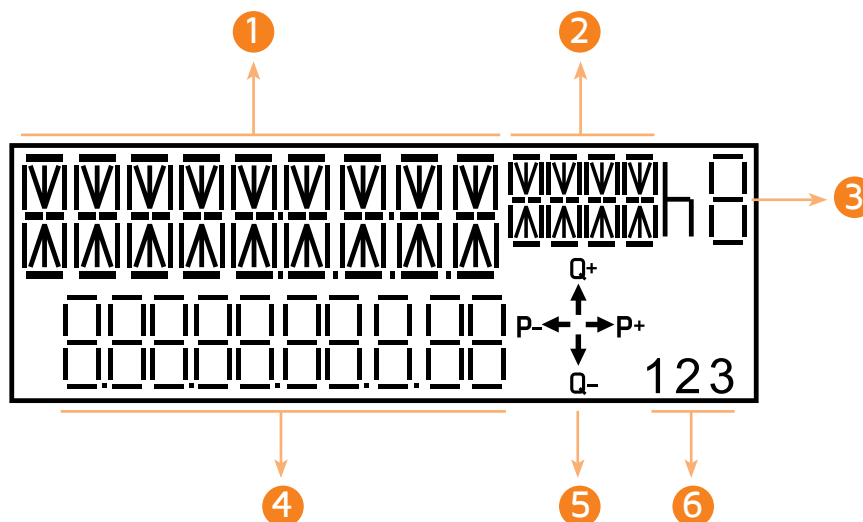


Compteur pour client résidentiel

ITRON (A+/A-)

Descriptif de l'écran d'affichage



- 1 Champ des valeurs (en fonction du registre : nombre de cumul, numéro de paramétrisation) / Index
- 2 Champ des unités : affichage de kWh, kVArh...
- 3 Indication du tarif : 1 (tarif jour) / 2 (tarif nuit)
- 4 Champ des numéros de code (registres)
- 5 Indication du sens de l'énergie
 - P = puissance active, Q = puissance réactive, + = consommation, - = production
 - En cas de mauvais ordre des phases, le diagramme clignote
- 6 Indication présence des phases
 - En cas de phase manquante, le chiffre correspondant disparaît

Registres actifs dans une configuration de compteur A+/A- avec tarifs

Registre	Signification
1.8.1	Index actif A+ / tarif HI (kWh)
1.8.2	Index actif A+ / tarif LO (kWh)
2.8.1	Index actif A- / tarif HI (kWh)
2.8.2	Index actif A- / tarif LO (kWh)

Explication

- A+ = énergie «consommation»
- A- = énergie «production» (injection)
- Tarif HI = Jour • Tarif LO = Nuit / WE